

Exposé

Moderne Büroräume in der Landsberger Str. 392, München

Objektbeschreibung

Wir bieten Ihnen hier exklusive und modern ausgestattete Büroräume zur Miete. Die Büroeinheit überzeugt durch ihre offene Raumaufteilung, moderne Ausstattung und hervorragende Verkehrsanbindung. Die hellen und freundlichen Räumlichkeiten bieten ideale Voraussetzungen für kreative Arbeitsprozesse und erfolgreiche Geschäftstätigkeiten.

Lage

Die Büroräume befinden sich in der Landsberger Str. 392. Alle wichtigen Einrichtungen, wie Restaurants, Cafés, Einkaufszentren und Banken, sind fußläufig erreichbar. Öffentliche Verkehrsmittel (Busse, U-Bahn) befinden sich in unmittelbarer Nähe und sorgen für eine schnelle Anbindung an alle Teile der Stadt.

Ausstattung

Die Büroflächen sind großzügig geschnitten und bieten folgende Highlights:

- **Fläche:** ca. 193,47 m²
- **Raumaufteilung:** offene Bürofläche im Eingangsbereich, Einzelbüros, Besprechungsräume, etc.
- **Bodenbelag:** Hochwertiger Fußboden
- **Lichtkonzept:** Moderne LED-Beleuchtung für eine optimale Ausleuchtung der Arbeitsbereiche
- **IT-Infrastruktur:** Glasfaser-Internetanschluss, Netzwerkverkabelung in allen Räumen
- **Küchenbereich:** Eine moderne Teeküche ist vorhanden
- **Sanitäreinrichtungen:** Frisch sanierte Damen- und Herren-WCs
- **Sonstiges:** Barrierefreiheit, Personenaufzug, Hausmeisterservice

Besonderheiten:

Der Konferenzraum ist mit einer mobilen Trennwand des Herstellers Hufcor ausgestattet, dadurch kann ein großer Raum geschaffen werden für z.B. Teamevents und Tagungen für bis zu 50 Personen in Reihenbestuhlung.

Die Einrichtung, die auf den Bildern zu sehen ist, kann bei Bedarf abgelöst werden.

Nutzungsmöglichkeiten

Die Räumlichkeiten eignen sich optimal für folgende Zwecke:

Exposé

- Bürogemeinschaften
- Start-ups
- Beratungsunternehmen
- IT- oder Kreativunternehmen
- Kanzleien

Mietkonditionen

- **Kaltmiete:** 3.095,52 € / Monat
- **Nebenkosten:** auf Anfrage
- **Kaution:** 3-fache Monatsmiete
- **TG-Stellplätze:** 2 x 80,00 €
- **Außenstellplatz:** 1 – kann angemietet werden
- **Lagerkeller:** 15,35 qm - 107,45 €

Grundriss

Im beigefügten Grundriss (siehe Seite 3) sehen Sie die detaillierte Raumaufteilung der Büroflächen.

Kontakt

Für weitere Informationen oder zur Vereinbarung eines Besichtigungstermins stehen wir Ihnen gerne zur Verfügung.

PLU Top Assistant & PLU Campus GmbH

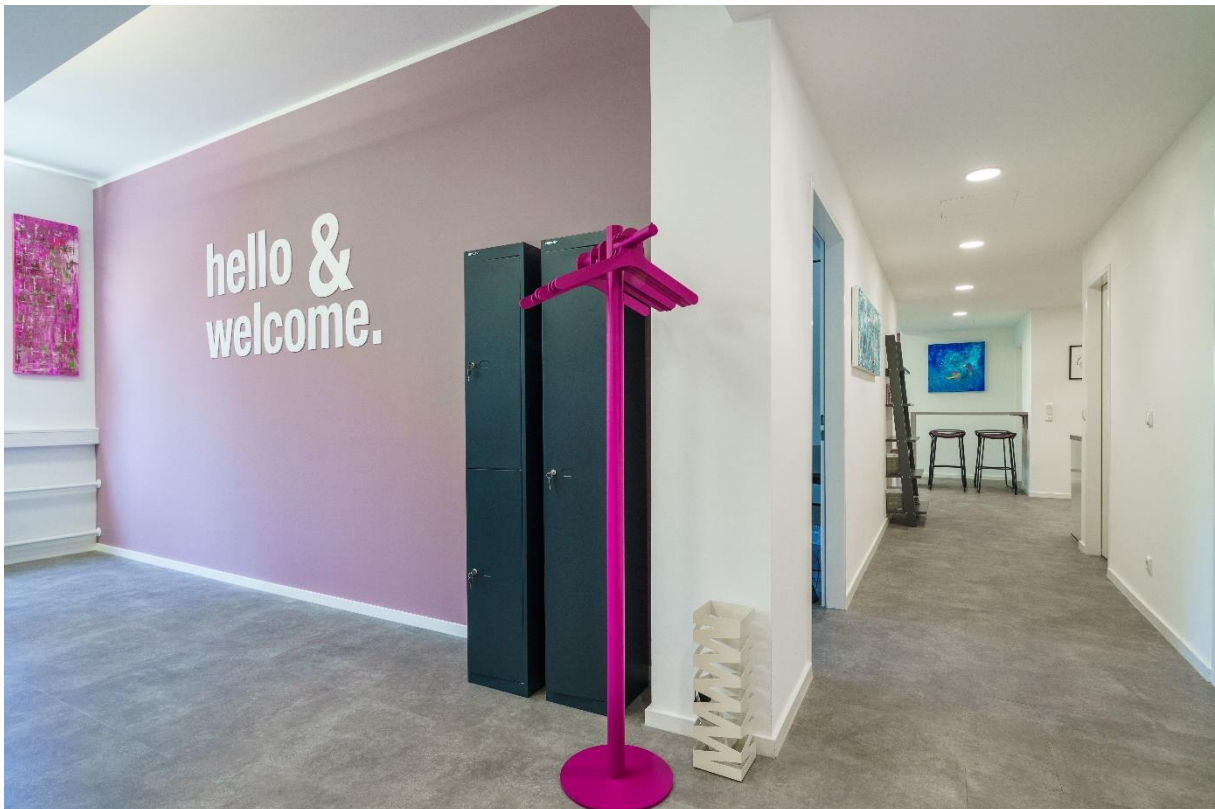
Telefon: +49 (0) 89 2323 91690

Mail: backoffice@plu.de

www.plu.de



Exposé



Exposé



Exposé



Exposé



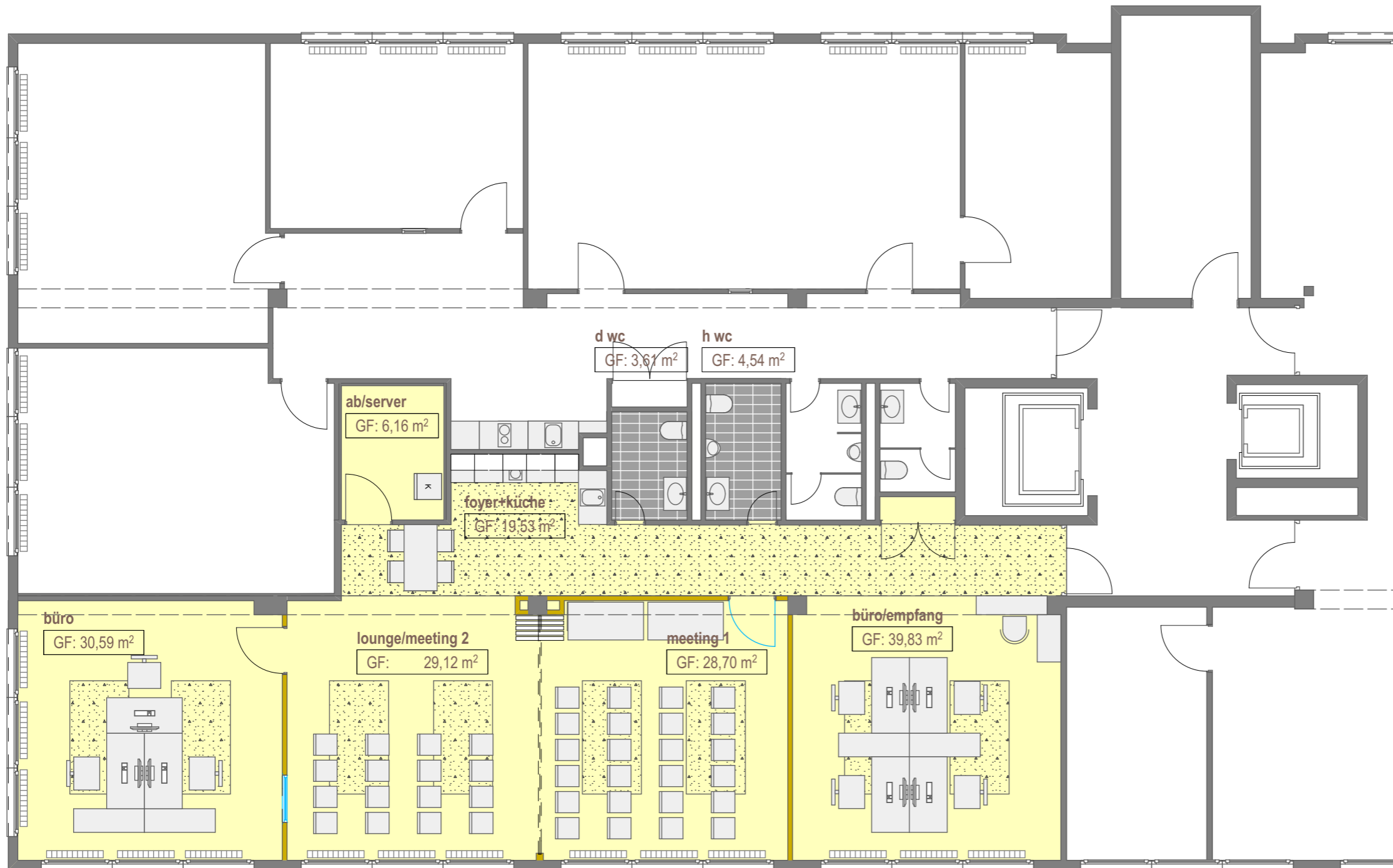
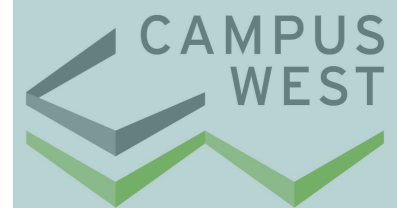
Exposé



HAUS 392

1. obergeschoss

plu GmbH



0m 1m 2m 3m 4m 5m 10m

- wand bestand
- wand neu
- amtico neu
- fliesen neu
- glas/lichtband
- abg. decke

Einheit F 392-1.og

GF: 176,87 m²

Anteil Lobby+B-WC 392_eg

GF: 4,21 m²

Anteil Aufzug

GF: 2,75 m²

Anteil Foyer 392

GF: 9,64 m² = 193,47 m²